



# SOLUZIONI PER L'EFFICIENZA ENERGETICA E LE ENERGIE RINNOVABILI

FONTI RINNOVABILI - EFFICIENZA ENERGETICA - MOBILITA' SOSTENIBILE

[WWW.3EE.IT](http://WWW.3EE.IT)

# CHI SIAMO

Siamo un'azienda impegnata nello sviluppo di tecnologie e soluzioni tecniche per la riduzione dei consumi energetici e la produzione di energia da fonti rinnovabili ed a ridotto impatto ambientale.





# SERVIZI & PACCHETTI



3EE S.r.L. è una Energy Performance Contractor (EPC), specializzata nella progettazione, realizzazione e gestione di impianti, prodotti e soluzioni per il risparmio energetico, per la produzione di energia da fonti rinnovabili, per la mobilità sostenibile, sviluppati specificatamente per i comparti sia industriali che residenziali.

L'azienda offre anche supporto tecnico/amministrativo ai propri clienti al fine di partecipare ai bandi regionali/statali/europei (PSR, PO FESR, OCM, POI, CT, TEE, ecc.) che prevedono aiuti economico/finanziari alle energie rinnovabili ed alle soluzioni di efficientamento energetico per privati ed aziende.

# SERVIZI & PACCHETTI

## 1. Energie Rinnovabili

- a. Fotovoltaico e Solare Termico
- b. Eolico
- c. Geotermia



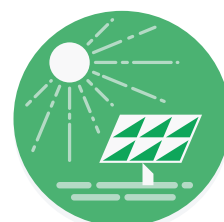
## 2. Efficienza Energetica

- a. Cogenerazione e Trigenerazione
- b. Illuminazione LED
- c. Pompe di Calore



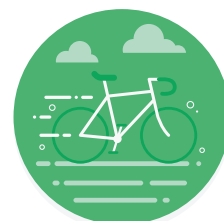
## 3. Accumulatori di Energia Elettrica

- a. Accumulatori al litio per impianti ad energia rinnovabile
- b. Accumulatori per impianti off grid



## 4. Mobilità Sostenibile

- a. Colonnine di ricarica per Veicoli elettrici



## 5. Telemonitoring e Teleassistenza

- a. Supervisione e Telecontrollo
- b. Monitoraggio e Diagnostica
- c. Manutenzione e Adeguamenti



# ENERGIE RINNOVABILI

Forniamo le migliori soluzioni nell'applicazione delle tecnologie più avanzate volte alla riduzione degli sprechi di energia ed alla ottimizzazione dell'utilizzo delle energie rinnovabili ed a basso impatto ambientale.

Il nostro team è composto da tecnici, ingegneri, consulenti e installatori con elevato know how ed esperienza, dotato di strumenti tecnici all'avanguardia, che opera in perfetta sinergia con le aziende partner, leader mondiali nei settori del risparmio energetico e dello sfruttamento delle energie rinnovabili.

L'obiettivo di ogni nostro progetto è quello di fornire al cliente un impianto "chiavi in mano" dotato di tutte le garanzie e certificazioni necessarie a richiedere le agevolazioni previste dalle normative vigenti.



# EFFICIENZA ENERGETICA



Le soluzioni di efficientamento energetico proposte dalla nostra azienda partono dalla diagnosi energetica della struttura (residenziale, terziario, industriale) attraverso la quale individuare tutti i possibili interventi necessari ad ottimizzare l'utilizzo di energia (elettrica, termica, frigorifera).

A seguito dell'attività di diagnosi, che prevede verifiche in campo con strumentazione tecnica specialistica ove necessario (es. termocamere), proponiamo al nostro cliente le soluzioni tecnicamente ed economicamente più vantaggiose (considerando anche eventuali agevolazioni statali/regionali) finalizzate al raggiungimento degli obiettivi di efficientamento prefissati.

# ACCUMULATORI DI ENERGIA ELETTRICA

Grazie ad accordi di partnership con aziende leader del settore, proponiamo soluzioni per l'accumulo dell'energia elettrica prodotta dall'impianto FV/Eolico installato presso il cliente, al fine di aumentare la percentuale di autoconsumo dell'energia prodotta e quindi massimizzare il risparmio in bolletta.

Ciò consente ai nostri clienti di diventare dei "Prosumer Elettrici" ovvero degli utenti che producono, accumulano e consumano la propria energia, consentendo di aumentare la propria "Autarchia Energetica" (rapporto tra kWh FV utilizzati / kWh consumati) e risentire al minimo delle fluttuazioni di prezzo dell'energia elettrica.



## MOBILITA' SOSTENIBILE



Crediamo fermamente nello sviluppo e diffusione di massa a breve termine della mobilità elettrica, confermata dagli ingenti investimenti effettuati dalle maggiori case automobilistiche mondiali e dalle direttive imposte a livello comunitario.

Promuoviamo in tal senso l'utilizzo di auto elettriche e l'installazione di colonnine di ricarica sia per utenze domestiche che del comparto commerciale/terziario (hotel, centri commerciali, piscine, strutture ricettive, ecc.).

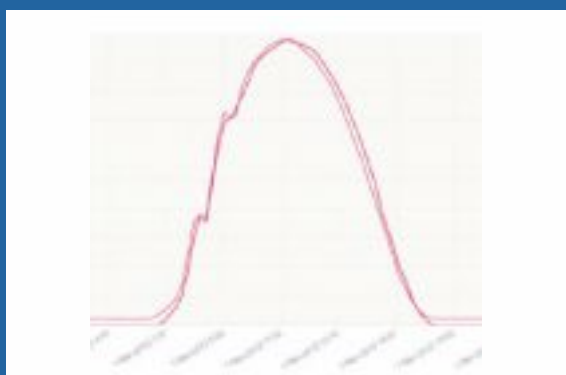
# TELEMONITORING E TELEASSISTENZA

Offriamo ai nostri clienti la possibilità di avere un telecontrollo e monitoraggio del proprio impianto, grazie all'utilizzo di soluzioni complete ed integrate.

La nostra offerta comprende l'accesso alla piattaforma <http://www.3cel.it>, progettata sia per il fornitore di servizi (monitoraggio da remoto di tutti gli impianti installati) che per il singolo cliente (che può verificare lo stato dell'impianto e ricevere eventuali messaggi di alert).

Offriamo anche un completo servizio di manutenzione, sia ordinaria (programmata) che straordinaria (emergenze), gestendo i rapporti con le aziende fornitrici al fine di ridurre al minimo il tempo di fermo impianto.

Proponiamo inoltre il servizio di adeguamento degli impianti, e relative componenti, a tutti gli aggiornamenti normativi emanati dalle autorità competenti.



StringBox 1-01 INV1-ACT/Inverter 1 Siriac

01-01-2014 09:00:00

| Nome Parametro               | Ultimo Valore | U.M. | Ultimo Offset | Min/Max   |
|------------------------------|---------------|------|---------------|-----------|
| INV1 - Corrente String 1     | 1.75          | A    | 00:00:00      | 0.00-2.00 |
| INV2 - Corrente String 2     | 1.75          | A    | 00:00:00      | 0.00-2.00 |
| INV3 - Corrente String 3     | 1.75          | A    | 00:00:00      | 0.00-2.00 |
| INV4 - Corrente String 4     | 1.75          | A    | 00:00:00      | 0.00-2.00 |
| INV5 - Corrente String 5     | 1.75          | A    | 00:00:00      | 0.00-2.00 |
| INV6 - Corrente String 6     | 1.75          | A    | 00:00:00      | 0.00-2.00 |
| INV7 - Corrente String 7     | 1.75          | A    | 00:00:00      | 0.00-2.00 |
| INV8 - Corrente String 8     | 1.75          | A    | 00:00:00      | 0.00-2.00 |
| INV9 - Corrente String 9     | 1.75          | A    | 00:00:00      | 0.00-2.00 |
| INV10 - Corrente String 10   | 1.75          | A    | 00:00:00      | 0.00-2.00 |
| INV11 - Corrente String 11   | 1.75          | A    | 00:00:00      | 0.00-2.00 |
| INV12 - Corrente String 12   | 1.75          | A    | 00:00:00      | 0.00-2.00 |
| INV13 - Corrente String 13   | 1.75          | A    | 00:00:00      | 0.00-2.00 |
| INV14 - Corrente String 14   | 1.75          | A    | 00:00:00      | 0.00-2.00 |
| INV15 - Corrente String 15   | 1.75          | A    | 00:00:00      | 0.00-2.00 |
| INV16 - Corrente String 16   | 1.75          | A    | 00:00:00      | 0.00-2.00 |
| INV17 - Corrente String 17   | 1.75          | A    | 00:00:00      | 0.00-2.00 |
| INV18 - Corrente String 18   | 1.75          | A    | 00:00:00      | 0.00-2.00 |
| INV19 - Corrente String 19   | 1.75          | A    | 00:00:00      | 0.00-2.00 |
| INV20 - Corrente String 20   | 1.75          | A    | 00:00:00      | 0.00-2.00 |
| INV21 - Corrente String 21   | 1.75          | A    | 00:00:00      | 0.00-2.00 |
| INV22 - Corrente String 22   | 1.75          | A    | 00:00:00      | 0.00-2.00 |
| INV23 - Corrente String 23   | 1.75          | A    | 00:00:00      | 0.00-2.00 |
| INV24 - Corrente String 24   | 1.75          | A    | 00:00:00      | 0.00-2.00 |
| INV25 - Corrente String 25   | 1.75          | A    | 00:00:00      | 0.00-2.00 |
| INV26 - Corrente String 26   | 1.75          | A    | 00:00:00      | 0.00-2.00 |
| INV27 - Corrente String 27   | 1.75          | A    | 00:00:00      | 0.00-2.00 |
| INV28 - Corrente String 28   | 1.75          | A    | 00:00:00      | 0.00-2.00 |
| INV29 - Corrente String 29   | 1.75          | A    | 00:00:00      | 0.00-2.00 |
| INV30 - Corrente String 30   | 1.75          | A    | 00:00:00      | 0.00-2.00 |
| INV31 - Corrente String 31   | 1.75          | A    | 00:00:00      | 0.00-2.00 |
| INV32 - Corrente String 32   | 1.75          | A    | 00:00:00      | 0.00-2.00 |
| INV33 - Corrente String 33   | 1.75          | A    | 00:00:00      | 0.00-2.00 |
| INV34 - Corrente String 34   | 1.75          | A    | 00:00:00      | 0.00-2.00 |
| INV35 - Corrente String 35   | 1.75          | A    | 00:00:00      | 0.00-2.00 |
| INV36 - Corrente String 36   | 1.75          | A    | 00:00:00      | 0.00-2.00 |
| INV37 - Corrente String 37   | 1.75          | A    | 00:00:00      | 0.00-2.00 |
| INV38 - Corrente String 38   | 1.75          | A    | 00:00:00      | 0.00-2.00 |
| INV39 - Corrente String 39   | 1.75          | A    | 00:00:00      | 0.00-2.00 |
| INV40 - Corrente String 40   | 1.75          | A    | 00:00:00      | 0.00-2.00 |
| INV41 - Corrente String 41   | 1.75          | A    | 00:00:00      | 0.00-2.00 |
| INV42 - Corrente String 42   | 1.75          | A    | 00:00:00      | 0.00-2.00 |
| INV43 - Corrente String 43   | 1.75          | A    | 00:00:00      | 0.00-2.00 |
| INV44 - Corrente String 44   | 1.75          | A    | 00:00:00      | 0.00-2.00 |
| INV45 - Corrente String 45   | 1.75          | A    | 00:00:00      | 0.00-2.00 |
| INV46 - Corrente String 46   | 1.75          | A    | 00:00:00      | 0.00-2.00 |
| INV47 - Corrente String 47   | 1.75          | A    | 00:00:00      | 0.00-2.00 |
| INV48 - Corrente String 48   | 1.75          | A    | 00:00:00      | 0.00-2.00 |
| INV49 - Corrente String 49   | 1.75          | A    | 00:00:00      | 0.00-2.00 |
| INV50 - Corrente String 50   | 1.75          | A    | 00:00:00      | 0.00-2.00 |
| INV51 - Corrente String 51   | 1.75          | A    | 00:00:00      | 0.00-2.00 |
| INV52 - Corrente String 52   | 1.75          | A    | 00:00:00      | 0.00-2.00 |
| INV53 - Corrente String 53   | 1.75          | A    | 00:00:00      | 0.00-2.00 |
| INV54 - Corrente String 54   | 1.75          | A    | 00:00:00      | 0.00-2.00 |
| INV55 - Corrente String 55   | 1.75          | A    | 00:00:00      | 0.00-2.00 |
| INV56 - Corrente String 56   | 1.75          | A    | 00:00:00      | 0.00-2.00 |
| INV57 - Corrente String 57   | 1.75          | A    | 00:00:00      | 0.00-2.00 |
| INV58 - Corrente String 58   | 1.75          | A    | 00:00:00      | 0.00-2.00 |
| INV59 - Corrente String 59   | 1.75          | A    | 00:00:00      | 0.00-2.00 |
| INV60 - Corrente String 60   | 1.75          | A    | 00:00:00      | 0.00-2.00 |
| INV61 - Corrente String 61   | 1.75          | A    | 00:00:00      | 0.00-2.00 |
| INV62 - Corrente String 62   | 1.75          | A    | 00:00:00      | 0.00-2.00 |
| INV63 - Corrente String 63   | 1.75          | A    | 00:00:00      | 0.00-2.00 |
| INV64 - Corrente String 64   | 1.75          | A    | 00:00:00      | 0.00-2.00 |
| INV65 - Corrente String 65   | 1.75          | A    | 00:00:00      | 0.00-2.00 |
| INV66 - Corrente String 66   | 1.75          | A    | 00:00:00      | 0.00-2.00 |
| INV67 - Corrente String 67   | 1.75          | A    | 00:00:00      | 0.00-2.00 |
| INV68 - Corrente String 68   | 1.75          | A    | 00:00:00      | 0.00-2.00 |
| INV69 - Corrente String 69   | 1.75          | A    | 00:00:00      | 0.00-2.00 |
| INV70 - Corrente String 70   | 1.75          | A    | 00:00:00      | 0.00-2.00 |
| INV71 - Corrente String 71   | 1.75          | A    | 00:00:00      | 0.00-2.00 |
| INV72 - Corrente String 72   | 1.75          | A    | 00:00:00      | 0.00-2.00 |
| INV73 - Corrente String 73   | 1.75          | A    | 00:00:00      | 0.00-2.00 |
| INV74 - Corrente String 74   | 1.75          | A    | 00:00:00      | 0.00-2.00 |
| INV75 - Corrente String 75   | 1.75          | A    | 00:00:00      | 0.00-2.00 |
| INV76 - Corrente String 76   | 1.75          | A    | 00:00:00      | 0.00-2.00 |
| INV77 - Corrente String 77   | 1.75          | A    | 00:00:00      | 0.00-2.00 |
| INV78 - Corrente String 78   | 1.75          | A    | 00:00:00      | 0.00-2.00 |
| INV79 - Corrente String 79   | 1.75          | A    | 00:00:00      | 0.00-2.00 |
| INV80 - Corrente String 80   | 1.75          | A    | 00:00:00      | 0.00-2.00 |
| INV81 - Corrente String 81   | 1.75          | A    | 00:00:00      | 0.00-2.00 |
| INV82 - Corrente String 82   | 1.75          | A    | 00:00:00      | 0.00-2.00 |
| INV83 - Corrente String 83   | 1.75          | A    | 00:00:00      | 0.00-2.00 |
| INV84 - Corrente String 84   | 1.75          | A    | 00:00:00      | 0.00-2.00 |
| INV85 - Corrente String 85   | 1.75          | A    | 00:00:00      | 0.00-2.00 |
| INV86 - Corrente String 86   | 1.75          | A    | 00:00:00      | 0.00-2.00 |
| INV87 - Corrente String 87   | 1.75          | A    | 00:00:00      | 0.00-2.00 |
| INV88 - Corrente String 88   | 1.75          | A    | 00:00:00      | 0.00-2.00 |
| INV89 - Corrente String 89   | 1.75          | A    | 00:00:00      | 0.00-2.00 |
| INV90 - Corrente String 90   | 1.75          | A    | 00:00:00      | 0.00-2.00 |
| INV91 - Corrente String 91   | 1.75          | A    | 00:00:00      | 0.00-2.00 |
| INV92 - Corrente String 92   | 1.75          | A    | 00:00:00      | 0.00-2.00 |
| INV93 - Corrente String 93   | 1.75          | A    | 00:00:00      | 0.00-2.00 |
| INV94 - Corrente String 94   | 1.75          | A    | 00:00:00      | 0.00-2.00 |
| INV95 - Corrente String 95   | 1.75          | A    | 00:00:00      | 0.00-2.00 |
| INV96 - Corrente String 96   | 1.75          | A    | 00:00:00      | 0.00-2.00 |
| INV97 - Corrente String 97   | 1.75          | A    | 00:00:00      | 0.00-2.00 |
| INV98 - Corrente String 98   | 1.75          | A    | 00:00:00      | 0.00-2.00 |
| INV99 - Corrente String 99   | 1.75          | A    | 00:00:00      | 0.00-2.00 |
| INV100 - Corrente String 100 | 1.75          | A    | 00:00:00      | 0.00-2.00 |

00:00:00

# PARTNER

SUNPOWER

## SunPower

SunPower guida l'innovazione nel settore fotovoltaico globale dal 1985. I pannelli solari SunPower® sono sistemi ad alta *efficienza* che garantiscono in modo sistematico la più elevata produzione di energia a lungo termine.

[sunpower.maxeon.com](http://sunpower.maxeon.com)

TESLA  
POWERWALL  
CERTIFIED INSTALLER

## Tesla

Tesla è fra i player mondiali più attivi ed innovativi nel settore delle auto elettriche ad elevate prestazioni con relative colonnine di ricarica e sulla produzione di sistemi di immagazzinamento di energia prodotta da fonti rinnovabili

[www.tesla.com](http://www.tesla.com)



## Sma

In quanto specialista globale leader nella tecnologia per gli impianti fotovoltaici, SMA impone oggi gli standard per la fornitura di energia decentralizzata, digitale e rinnovabile di domani.

[www.sma-italia.com](http://www.sma-italia.com)



# PARTNER

## Socomec



L'accumulo di energia costituisce la soluzione chiave per affrontare la sfida della transizione energetica con l'energia rinnovabile e ridurre i costi energetici. Socomec offre soluzioni di accumulo di energia modulari, compresi tutti i dispositivi di protezione e controllo necessari per tutti i tipi di applicazione.

[www.socomec.com](http://www.socomec.com)

## ZCS Azzurro



Business Unit di Zucchetti nata nel 2015 e dedicata alle energie rinnovabili ed alle più innovative soluzioni che nascono dall'integrazione di idee e tecnologie per migliorare l'efficienza operativa ed il risparmio energetico dell'individuo e dell'azienda.

[www.zcsazzurro.com](http://www.zcsazzurro.com)

## Ingeteam



Ingeteam nasce dalla fondazione di Team nel 1972 e di Ingelectric nel 1974. Sin dagli inizi entrambe le aziende hanno sperimentato una crescita parallela, con una filosofia basata sullo sviluppo di tecnologie proprietarie attraverso importanti investimenti nella ricerca e nello sviluppo per i settori dell'industria e dell'energia.

[www.ingeteam.com](http://www.ingeteam.com)

# RIFERIMENTI PRINCIPALI

| ANNO | AZIENDA                         | TIPOLOGIA                    | TETTO  | kWp            | CITTA'                            |
|------|---------------------------------|------------------------------|--|----------------|-----------------------------------|
| 2009 | <b>Canditfrucht S.p.A</b>       | Succhi di Frutta             | Impianto fotovoltaico su tetto<br><b>SunPower</b>                        | <b>186 kWp</b> | <b>Barcellona P.d.G (Messina)</b> |
| 2011 | <b>Agrumeria Corleone</b>       | Succhi di Frutta             | Impianto fotovoltaico su tetto<br><b>SunPower</b>                        | <b>486 kWp</b> | <b>Palermo</b>                    |
| 2011 | <b>La Mora Siciliana</b>        | Succhi di Frutta             | Impianto fotovoltaico su tetto<br><b>SunPower</b>                        | <b>264 kWp</b> | <b>Barcellona P.d.G (Messina)</b> |
| 2011 | <b>Gelmar</b>                   | Surgelati                    | Impianto fotovoltaico su tetto<br><b>SunPower</b>                        | <b>198 kWp</b> | <b>Veglie (Lecce)</b>             |
| 2011 | <b>Terranova S.r.l.</b>         | Attrezzatura per agricoltura | Impianto fotovoltaico su tetto<br><b>SunPower</b>                        | <b>197 kWp</b> | <b>Marsala (Trapani)</b>          |
| 2011 | <b>Canditfrucht S.p.A.</b>      | Succhi di Frutta             | Impianto fotovoltaico su tetto<br><b>SunPower</b>                        | <b>191 kWp</b> | <b>Barcellona P.d.G (Messina)</b> |
| 2011 | <b>Orlandina Bevande S.r.l.</b> | Distributore Bevande         | Impianto fotovoltaico su tetto<br><b>SunPower</b>                        | <b>100 kWp</b> | <b>Capo d'Orlando (Messina)</b>   |
| 2011 | <b>Cosma Impianti S.r.l</b>     | Celle Frigo                  | Impianto fotovoltaico su tetto<br><b>SunPower</b>                        | <b>54 kWp</b>  | <b>Riese Pio X (Treviso)</b>      |
| 2011 | <b>Divani D'Arredo S.n.c.</b>   | Produzione Divani            | Impianto fotovoltaico su tetto<br><b>SunPower</b>                        | <b>41 kWp</b>  | <b>Campo S. Martino (Padova)</b>  |
| 2012 | <b>SIRIAC S.r.l.</b>            | Fertilizzanti                | Impianto fotovoltaico su tetto parzialmente integrato<br><b>SunPower</b> | <b>997 kWp</b> | <b>Acate (Ragusa)</b>             |
| 2012 | <b>IMMI S.r.l.</b>              | Logistica                    | Impianto fotovoltaico su tetto<br><b>SunPower</b>                        | <b>427 kWp</b> | <b>Pozzallo (Siracusa)</b>        |
| 2012 | <b>Cantine Paolini</b>          | Cantina Vitivinicola         | Impianto fotovoltaico su tetto<br><b>SunPower</b>                        | <b>182 kWp</b> | <b>Marsala (Trapani)</b>          |

# RIFERIMENTI PRINCIPALI

| ANNO | AZIENDA                               | TIPOLOGIA                      | TETTO  | kWp            | CITTA'                             |
|------|---------------------------------------|--------------------------------|--|----------------|------------------------------------|
| 2012 | <b>La Mora Siciliana</b>              | Succhi di Frutta               | Impianto fotovoltaico su tetto<br><b>SunPower</b>    | <b>100 kWp</b> | <b>Barcellona P.d.G (Messina)</b>  |
| 2013 | <b>Calcagno Moda</b>                  | Centro Commerciale             | Impianto fotovoltaico su tetto<br><b>SunPower</b>    | <b>117 kWp</b> | <b>Messina</b>                     |
| 2013 | <b>Puleo</b>                          | Attrezzature per Vinificazione | Impianto fotovoltaico su tetto<br><b>Sunerg</b>      | <b>100 kWp</b> | <b>Marsala (Trapani)</b>           |
| 2013 | <b>Euroittica Parrinello</b>          | Commercio Ittico               | Impianto fotovoltaico su tetto<br><b>SunPower</b>    | <b>48 kWp</b>  | <b>Marsala (Trapani)</b>           |
| 2013 | <b>Antelupi S.r.l.</b>                | Allevamento e Commercio        | Impianto fotovoltaico su tetto<br><b>SunPower</b>    | <b>42 kWp</b>  | <b>Barcellona P.d.G (Messina)</b>  |
| 2014 | <b>AgrumiGel S.r.l.</b>               | Succhi di Frutta               | Impianto fotovoltaico su tetto<br><b>SunPower</b>    | <b>480 kWp</b> | <b>Barcellona P.d.G (Messina)</b>  |
| 2015 | <b>AgrumiGel S.r.l.</b>               | Succhi di Frutta               | Impianto di Cogenerazione<br><b>General Electric</b> | <b>650 kWp</b> | <b>Barcellona P.d.G (Messina)</b>  |
| 2015 | <b>Salamita Sooc. Coop.</b>           | Succhi e Puree                 | Impianto fotovoltaico su tetto<br><b>SunPower</b>    | <b>86 kWp</b>  | <b>Barcellona P.d.G (Messina)</b>  |
| 2015 | <b>Cento Piazze S.r.l.</b>            | Supermercato                   | Impianto fotovoltaico su tetto<br><b>SunPower</b>    | <b>55 kWp</b>  | <b>Alcamo (Trapani)</b>            |
| 2016 | <b>Casa di Riposo</b>                 | Servizi                        | Impianto di trigenerazione<br><b>Viessman</b>        | <b>100 kWp</b> | <b>Sciacca (Agrigento)</b>         |
| 2016 | <b>Azienda Agricola Terre di Noto</b> | Cantina Vitivinicola           | Impianto fotovoltaico su tetto<br><b>SunEdison</b>   | <b>47 kWp</b>  | <b>Pozzallo (Rosolini)</b>         |
| 2016 | <b>Morsello Inox S.r.l.</b>           | Lavorazione Acciaio            | Impianto fotovoltaico su tetto<br><b>SunEdion</b>    | <b>43 kWp</b>  | <b>Marsala (Trapani)</b>           |
| 2017 | <b>Piscina Comunale</b>               | Servizi                        | Impianto di Cogenerazione<br><b>Energifera</b>       | <b>45 kWp</b>  | <b>Castel San Pietro (Bologna)</b> |

# RIFERIMENTI PRINCIPALI

| ANNO | AZIENDA                       | TIPOLOGIA                             | TETTO  | kWp             | CITTA'                            |
|------|-------------------------------|---------------------------------------|--|-----------------|-----------------------------------|
| 2017 | <b>Osmosea S.r.l.</b>         | Depurazione acque                     | Impianto fotovoltaico su tetto<br><b>SunPower</b>      | <b>16 kW</b>    | <b>Marsala (Trapani)</b>          |
| 2018 | <b>Cosma Impianti s.r.l.</b>  | Refrigerazione Industriale            | Impianto di accumulo<br><b>Tesla</b>                   | <b>40,5 kWh</b> | <b>Riese Pio X (Treviso)</b>      |
| 2018 | <b>Ri.Fra s.r.l.</b>          | Distr. Materie prime alimentari       | Impianto di accumulo<br><b>Tesla</b>                   | <b>81 kWh</b>   | <b>Marsala (Trapani)</b>          |
| 2018 | <b>Hts s.r.l.</b>             | Biotechnologie applicate all'enologia | Impianto fotovoltaico su pensilina<br><b>SunPower</b>  | <b>20 kW</b>    | <b>Marsala (Trapani)</b>          |
| 2018 | <b>Fiamiba Lavaggi s.r.l.</b> | Lavaggio Auto                         | Impianto fotovoltaico su tettoia<br><b>SunPower</b>    | <b>20 kW</b>    | <b>Mazara del Vallo (Trapani)</b> |
| 2019 | <b>Canditfrucht S.p.a</b>     | Succhi di Frutta                      | Impianto fotovoltaico su tetto<br><b>SunPower</b>      | <b>690 kW</b>   | <b>Rodi Milici (Messina)</b>      |
| 2019 | <b>Donnafranca</b>            | Struttura ricettiva                   | Impianto fotovoltaico su tetto<br><b>SunPower</b>      | <b>40 kW</b>    | <b>Marsala (Trapani)</b>          |
| 2020 | <b>Cantine Paolini</b>        | Cantina Vitivinicola                  | Impianto fotovoltaico su tetto<br><b>SunPower</b>      | <b>108 kW</b>   | <b>Marsala (Trapani)</b>          |
| 2020 | <b>Gieffe Soluzioni Edili</b> | Edilizia e Ferramenta                 | Impianto fotovoltaico su tetto<br><b>SunPower</b>      | <b>20 kW</b>    | <b>Customaci (Trapani)</b>        |
| 2020 | <b>Bono &amp; Ditta S.p.a</b> | Industria Enologica                   | Impianto fotovoltaico a terra<br><b>SunPower</b>       | <b>999 kW</b>   | <b>Campobello (Trapani)</b>       |
| 2021 | <b>Bono &amp; Ditta S.p.a</b> | Industria Enologica                   | Impianto di accumulo<br><b>Socomec</b>                 | <b>273 kWh</b>  | <b>Campobello (Trapani)</b>       |
| 2021 | <b>Bono &amp; Ditta S.p.a</b> | Industria Enologica                   | Impianto di cogenerazione<br><b>Energifera</b>         | <b>200 kWe</b>  | <b>Campobello (Trapani)</b>       |
| 2021 | <b>Teatro Cressoni</b>        | Complesso residenziale                | Impiant fotovoltaico su tetto<br><b>SunPower</b>       | <b>20 kW</b>    | <b>Como</b>                       |
| 2021 | <b>Teatro Cressoni</b>        | Complesso residenziale                | Impianto Pompa di Calore asservita da campo geotermico | <b>120 kWt</b>  | <b>Como</b>                       |



# RIFERIMENTI PRINCIPALI

| ANNO | AZIENDA                      | TIPOLOGIA                             | TETTO   | kWp                          | CITTA'                        |
|------|------------------------------|---------------------------------------|---|------------------------------|-------------------------------|
| 2021 | FMP Rent s.r.l.              | Noleggio Auto                         | Impianto fotovoltaico su tetto SunPower                                   | 20 kW                        | Marsala (Trapani)             |
| 2021 | Ferromeccanica s.r.l.        | Industria Metalmeccanica              | Impianto fotovoltaico su tetto SunPower                                   | 340 kW                       | Pace del Mela (Messina)       |
| 2021 | Lanza Cars s.r.l.            | Vendita Automobili                    | Impianto fotovoltaico su pensilina SunPower                               | 20 kW                        | Torrenova (Messina)           |
| 2021 | Az. Agricola Terre di Noto   | Cantina Vitivinicola                  | Impianto fotovoltaico su tettoia  | 37 kW                        | Rosolini (Noto)               |
| 2021 | Donnafranca                  | Struttura ricettiva                   | Impianto fotovoltaico su tetto SunPower                                   | 20 kW                        | Marsala (Trapani)             |
| 2022 | Azienda Agricola A.Z.        | Azienda agricola                      | Impianto fotovoltaico su tetto SunPower + sistema di accumulo             | 140 kW + 90 kWh              | Cavezzo (Modena)              |
| 2022 | SSD Camaro 1969              | Società Sportiva                      | Impianto fotovoltaico su copertura tribuna Sunpower + sistema di accumulo | 20 kW + 43 kWh               | Messina                       |
| 2022 | Speroni S.p.a.               | Industria Metalmeccanica              | Impianto fotovoltaico su tetto SunPower + sistema di accumulo             | 230 kW + 185 kWh             | Spessa (Pavia)                |
| 2023 | Cis S.r.l.                   | Industria agrumaria                   | Impianto fotovoltaico su tetto SunPower + sistema di accumulo             | 490 kW + 35 kWh              | Messina                       |
| 2023 | Adamo Ignazio e Figli S.r.l. | Depositi e rifornimenti di carburanti | Impianto fotovoltaico Sunpower + Sistema di accumulo                      | 33 kW + 35 kWh               | Trapani                       |
| 2023 | Pietro Lombardo S.r.l.       | Arredamenti                           | Nr. 2 Impianti fotovoltaici Sunpower + Nr. 2 Sistemi di accumuli          | (15 + 23) kW + (24 + 24) kWh | Marsala (Trapani)             |
| 2023 | Gestam S.r.l.                | Gestione rifiuti                      | Impianto fotovoltaico Sunpower + Sistema di accumulo                      | 100 kW + 30 kWh              | Villafranca Tirrena (Messina) |

# RIFERIMENTI PRINCIPALI

| ANNO | AZIENDA                      | TIPOLOGIA               | TETTO   | kWp                   | CITTA'                              |
|------|------------------------------|-------------------------|---|-----------------------|-------------------------------------|
| 2023 | Gestam S.r.l.                | Gestione rifiuti        | Impianto fotovoltaico su tetto<br>SunPower                              | 500 kW                | Villafranca<br>Tirrena<br>(Messina) |
| 2023 | Cantine Paolini              | Cantina<br>Vitivinicola | Impianto fotovoltaico su tetto +<br>Sistema di accumulo +<br>Wallbox AC | 300 kW<br>+<br>45 kWh | Marsala<br>(Trapani)                |
| 2023 | Nicosia<br>Vincenza<br>Maria | Azienda agricola        | Impianto fotovoltaico su tetto +<br>Sistema di accumulo +<br>Wallbox AC | 60 kW<br>+<br>48 kWh  | Carlentini<br>(Siracusa)            |
| 2023 | Fiamiba<br>Lavaggi s.r.l.    | Lavaggio Auto           | Impianto fotovoltaico su tettoia<br>SunPower<br>+<br>Wallbox AC         | 20 kW                 | Marsala<br>(Trapani)                |
| 2023 | Fiamiba<br>Lavaggi s.r.l.    | Lavaggio Auto           | Impianto fotovoltaico su tettoia<br>SunPower<br>+<br>Wallbox AC         | 15 kW                 | Marsala<br>(Trapani)                |



## CONTATTI

**3EE S.R.L.**

**P. Iva 09954270964**

**S. Legale: C.so B. Aires, 64 20124 Milano (MI)**

**S. Operativa: Piazza Piemonte e Lombardo, 13  
91025, Marsala (TP)**

**Tel: +39.0923.762182 - +39.0923.760071**

**Mail: [info@3ee.it](mailto:info@3ee.it)**

**Web: [www.3ee.it](http://www.3ee.it)**



**800 32 35 38**

